

Chopin

Klavierkonzerte

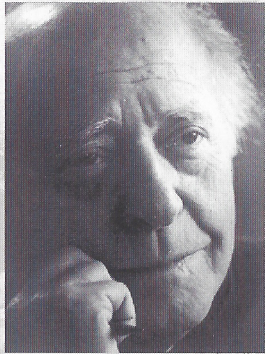


Das Super-Audio-CD-Format wurde entwickelt, um bestmögliche Klangqualität zu bieten. Das Ergebnis: Das beste derzeit technisch machbare Audio-Format. Es ermöglicht, Musik mit höchster Klangtreue wiederzugeben. Unter Verwendung eines Mehrkanal-Wiedergabegerätes erleben Sie sogar den Raumeindruck eines Konzertsaaes, in den eigenen vier Wänden. Das Klangerlebnis wird so zum vollendeten Hörgenuss.

Diese Edition 100-Hybrid Disc erlaubt eine Wiedergabe in allen herkömmlichen CD-Playern.

PHILADELPHIA ORCHESTRA
EMANUEL AX / EUGENE ORMANDY

EDITION 100



Eugene Ormandy,

eigentlich Jenő Blau-Ormány, US-amerikanischer Dirigent ungarischer Herkunft, *18. 11. 1899 Budapest, †12. 3. 1985 Philadelphia. Wurde mit 6 Jahren bereits in die Musikakademie Budapest aufgenommen, wo er Geige studierte. Mit sieben Jahren gibt er sein erstes öffentliches Konzert, 14-jährig hat er die Akademie absolviert und wird mit 19 Professor für Geige. Er ging 1921 in die USA, ist Gast bei den New Yorker Philharmonikern und wird 1931 vom Philadelphia Orchestra engagiert, welches er von 1936 bis 1980 leitete; pflegte besonders das romantische Repertoire und dirigierte zahlreiche Uraufführungen.

Frédéric Chopin

(1810-1849)

KLAVIERKONZERT Nr. 1, Opus 11 in e-moll 40:46

1. Allegro maestoso 20:19
2. Romanze: Larghetto 9:56
3. Rondo: Vivace 10:20

KLAVIERKONZERT Nr. 2, Opus 21 in f-moll..... 33:11

4. Maestoso 14:55
5. Larghetto..... 9:19
6. Allegro vivace 8:45

Recorded 1978 & 1980

Emanuel Ax, Klavier • Philadelphia Orchestra
Eugene Ormandy, Dirigent

Frédéric Chopin

(1810-1849)

Klavierkonzert Nr. 1, Opus 11 in e-moll	40:46
1. Allegro maestoso	20:19
2. Romanze: Larghetto.....	9:56
3. Rondo: Vivace	10:20
Klavierkonzert Nr. 2, Opus 21 in f-moll	33:11
4. Maestoso	14:55
5. Larghetto	9:19
6. Allegro vivace	8:45

Emanuel Ax, Klavier • Philadelphia Orchestra
Eugene Ormandy, Dirigent

EDITION 100



SUPER AUDIO CD

DSD

Direct Stream Digital

Abspielbar auf allen CD und SACD Playern

ICP 04246

€ 9,99 (D)
€ 9,99 (A)
Fr. 14,95



35115 5

35115 5
CLUB EXKLUSIV



Dieses Album kann auch von normalen Standard-CD-Playern gelesen werden. In diesem Fall hören Sie die 16-bit CD-Version – die höchste Wiedergabetreue, die auf einer CD zu bekommen ist.

Super Audio CD, SACD, DSD and their logos are trademarks of the Sony Music Corporation.

©2004 Der Club Bertelsmann • Gestaltung: Moonpop - The Artfactory, Köln
Series Producer: J. Knol / Remastering Engineer: Bashar Shammout / Christoph Mansfeld